

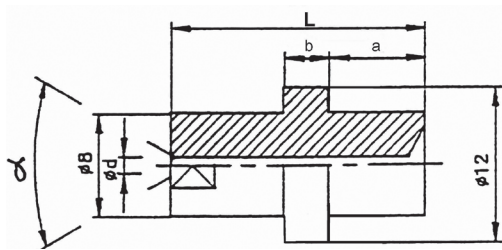
Form 19 ■ Forme 19

Type 8/12/14

Type 8/12/20

| | |
|---------------------|--------------------------|
| Arbeitsdruck | max. 1500 bar/21 300 PSI |
| Working pressure | max. 1500 bar/21 300 PSI |
| Pression de travail | max. 1500 bar/21 300 PSI |

| | |
|--|-----------------------------------|
| Spritzwinkel ■ spraying angle ■ angle du jet | |
| Type 8/12/14 | 10° + 20° + 30° |
| Type 8/12/20 | 10° - 15° - 20° - 30° - 45° - 60° |



| equivalent | L | a | b |
|------------|----|---|-----|
| 0,25 | 14 | 5 | 3,5 |
| 0,30 | 14 | 5 | 3,5 |
| 0,40 | 14 | 5 | 3,5 |
| 0,45 | 14 | 5 | 3,5 |
| 0,50 | 14 | 5 | 3,5 |
| 0,55 | 14 | 5 | 3,5 |
| 0,60 | 14 | 5 | 3,5 |
| 0,70 | 14 | 5 | 3,5 |
| 0,80 | 14 | 5 | 3,5 |

| equivalent | L | a | b |
|------------|----|-----|-----|
| 0,80 | 20 | 7,5 | 3,5 |
| 0,90 | 20 | 7,5 | 3,5 |
| 1,00 | 20 | 7,5 | 3,5 |
| 1,10 | 20 | 7,5 | 3,5 |
| 1,20 | 20 | 7,5 | 3,5 |
| 1,30 | 20 | 7,5 | 3,5 |
| 1,40 | 20 | 7,5 | 3,5 |
| 1,50 | 20 | 7,5 | 3,5 |
| 1,60 | 20 | 7,5 | 3,5 |
| 1,70 | 20 | 7,5 | 3,5 |
| 1,80 | 20 | 7,5 | 3,5 |
| 1,90 | 20 | 7,5 | 3,5 |
| 2,00 | 20 | 7,5 | 3,5 |
| 2,10 | 20 | 7,5 | 3,5 |
| 2,20 | 20 | 7,5 | 3,5 |
| 2,30 | 20 | 7,5 | 3,5 |
| 2,40 | 20 | 7,5 | 3,5 |
| 2,50 | 20 | 7,5 | 3,5 |
| 2,60 | 20 | 7,5 | 3,5 |
| 2,70 | 20 | 7,5 | 3,5 |
| 2,80 | 20 | 7,5 | 3,5 |
| 2,90 | 20 | 7,5 | 3,5 |
| 3,00 | 20 | 7,5 | 3,5 |

Zubehör, siehe Seite 9
 Accessories, see page 9
 Accessoires, voir page 9

O-Ring und Stützring sind separat zu bestellen
 O-ring and backring must be ordered separately
 Joint torique et bague anti-extrusion à commander séparément

Andere Durchmesser auf Anfrage
 Other orifice sizes on request
 Autres diamètres sur demande

| | | |
|-----------|------------------------|--------------------|
| Werkstoff | 1.4034 gehärtet HRC 56 | 1.4401 auf Anfrage |
| Material | 1.4034 hardened HRC 56 | 1.4401 on request |
| Matériaux | 1.4034 trempé HRC 56 | 1.4401 sur demande |

Blindstopfen ■ plug ■ bouchon 8/12/24