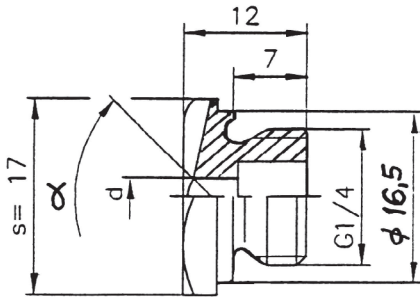


Form 5 ■ Forme 5

Type F 1/4

| | |
|---------------------|-------------------------|
| Arbeitsdruck | max. 750 bar/10 880 PSI |
| Working pressure | max. 750 bar/10 880 PSI |
| Pression de travail | max. 750 bar/10 880 PSI |

| | |
|--|-----------------------------------|
| Spritzwinkel ■ spraying angle ■ angle du jet | 10° – 15° – 20° – 30° – 45° – 60° |
| auf Anfrage ■ on request ■ sur demande | 90° + 120° |



| |
|------|
| d |
| 0,60 |
| 0,70 |
| 0,80 |
| 0,90 |
| 1,00 |
| 1,10 |
| 1,20 |
| 1,30 |
| 1,40 |
| 1,50 |
| 1,60 |
| 1,70 |
| 1,80 |
| 1,90 |
| 2,00 |
| 2,20 |
| 2,50 |
| 3,00 |
| 3,40 |
| 3,70 |
| 4,00 |
| 5,00 |

O-Ring ist separat zu bestellen
 O-ring must be ordered separately
 Joint torique à commander séparément

Andere Durchmesser auf Anfrage
 Other orifice sizes on request
 Autres diamètres sur demande

| | | |
|-----------|--------|--------------------|
| Werkstoff | 1.4305 | 1.4404 auf Anfrage |
| Material | 1.4305 | 1.4404 on request |
| Matière | 1.4305 | 1.4404 sur demande |

Blindstopfen ■ plug ■ bouchon R 1/4"